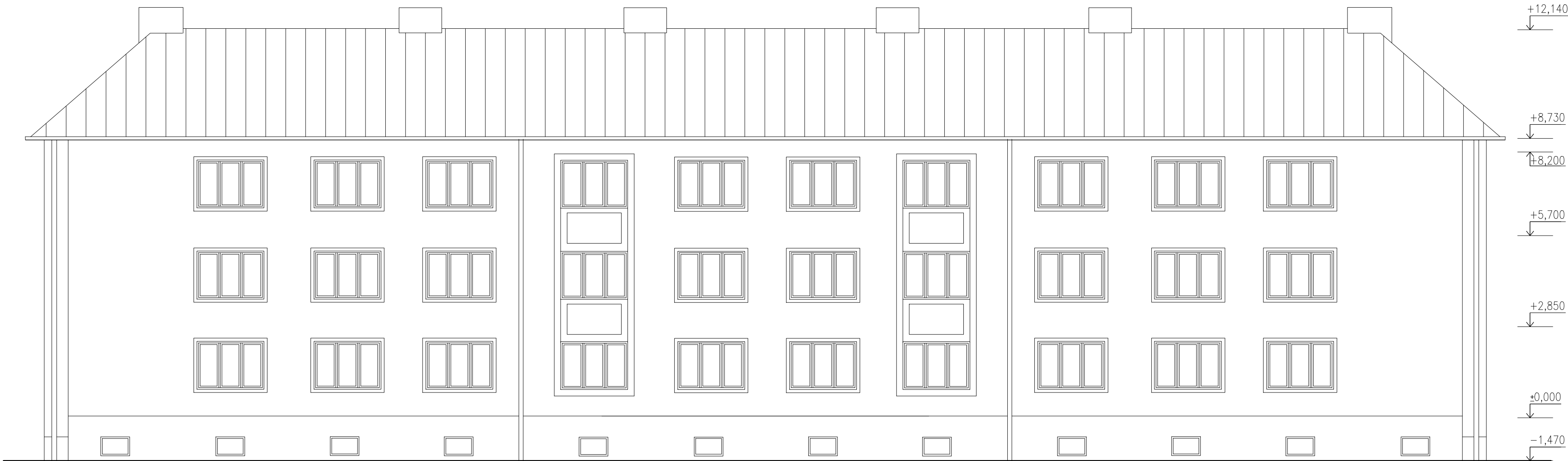
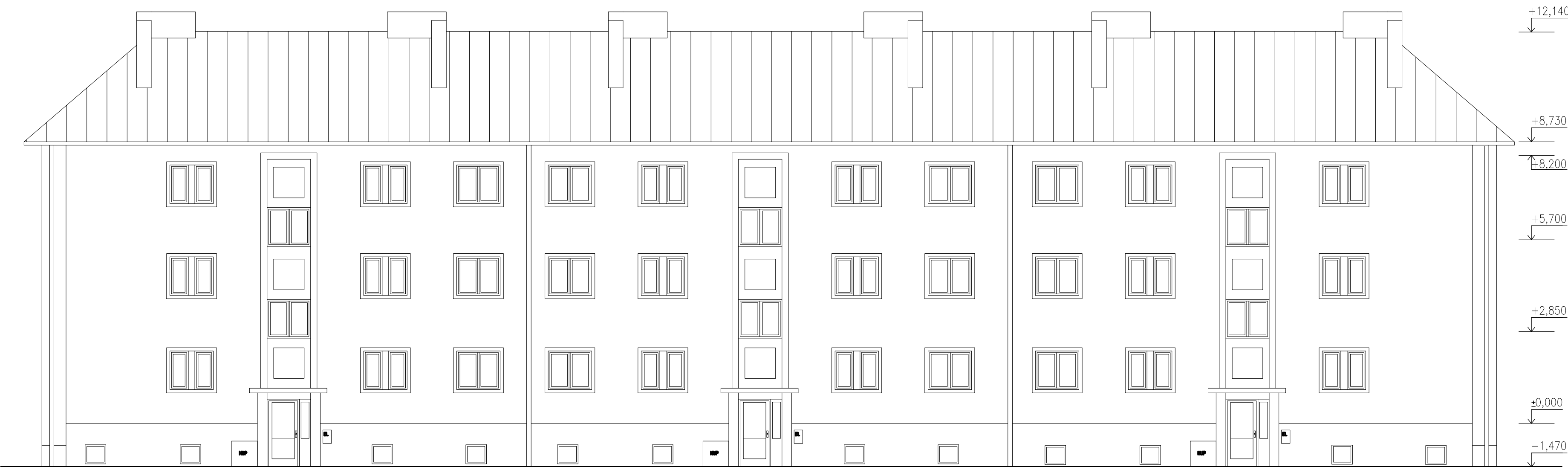



STÁVAJÍCÍ STAV - POHLEDY - JATEČNÍ č.p. 166, 177, 179

ZÁPADNÍ



VÝCHODNÍ



VYPRACOVAL ING. PETR LEHNER		ZODP. PROJEKTANT ING. TOMÁŠ PACOLA			
OBJEDNATEL MĚSTO BOHUMÍN, MASARYKOVA 158, NOVÝ BOHUMÍN, 73581 BOHUMÍN					
MÍSTO STAVBY KAT. ÚZ.: NOVÝ BOHUMÍN, PARC.Č.: 767/1; 770/1,2,3				FORMAT A2	
AKCE ZATEPLENÍ DOMŮ A OPRAVA STŘECH NA ul. JATEČNÍ v BOHUMÍNĚ I. č.p. 166, 177, 179				DATUM	
				ÚČEL DSP	
OBSAH VÝKRESU STÁVAJÍCÍ STAV – POHLEDY – ZÁPADNÍ, VÝCHODNÍ JATEČNÍ č.p. 166, 177, 179				MĚŘÍTKO 1:100	
				Č. VÝKRESU D.104	